

# MTB-route Zuidoost-Veluwe

## 48 km mountainbiken

Een prachtige lange MTB-route door een heuvelachtig stukje Nederland. Het is niet voor niets dat de route in de top 10 van meest favoriete routes staat bij mountainbikers en mtb-ers.

## De MTB-route

Deze uitdagende MTB-route van ruim 48 km is in het veld gemarkeerd met gele bordjes met daarop een zwart driehoekje en twee zwarte rondjes. Zie ook [deze pdf voor een meer gedetailleerde kaart](#) van MTB-paden in Nationaal Park Veluwezoom. Deze kaart toont ook de verschillende afkortmogelijkheden van de route.

Individuele rijders moeten een MTB-vignet hebben. Deze is ook geldig in het [Bergherbos](#) en de [Loonse en Drunense Duinen](#). Groepen kunnen een evenementenvergunning aanvragen via T (026) 495 90 90.

[Bestel hier je vignet >>](#)

### Vrijwillig boswachter Jan Ouwersloot over deze route:

“Je hebt een gigantische variatie in Nationaal Park Veluwezoom. Er zijn hier volop uitdagende klimmetjes, je hebt een prettige afwisseling van bos, stuifzand en uitgestrekte heidevelden. Het is geen kunstmatig aangelegde route, de natuur is het decor. Als je geluk hebt, kom je zelfs wild tegen!

Als je niet conditie wilt trainen maar gewoon genieten kan je door de verschillende afsteekroutes ook kleinere stukken fietsen en lekker van de omgeving genieten.

Een groot pluspunt van Veluwezoom is wat mij betreft, dat er lekker veel kilometers mtb-route liggen. Je kan helemaal los gaan.”

### Tip van Jan

“Veel mtb'ers starten bij het bezoekerscentrum in Rheden. Begrijpelijk, want het is een mooie plek met voorzieningen! Nadeel daar is, dat het er in het weekend soms ontzettend druk is. Ik zou zeggen, ontdek ook de andere ‘ingangen’ van Veluwezoom, in Laag-Soeren of Dieren. Deze startpunten zijn goed bereikbaar en van daaruit zit je zó op de route.”

[Kijk hier](#) voor alternatieve startpunten voor mtb-ers.



### Bezoekerscentrum Veluwezoom, brasserie



### Boerderij Het Klaphek

Je passeert het hek van de toegangsweg die naar boerderij Het Klaphek leidt. De historische witte boerderij werd beschreven in het kinderboek 'De kinderen van het achtste woud' van Els Pelgrom; er zouden in de Tweede Wereldoorlog onderduikers zijn ondergebracht.



### Oorlogsmonument

Dit monument markeert de plek waar in de Tweede Wereldoorlog een geallieerde bommenwerper neerstortte. Dit veroorzaakte een onderbreking in de laan die nog altijd zichtbaar is. Op het monument staat een tekst ter nagedachtenis aan de zeven jonge vliegers die omkwamen in de nacht van 14 op 15 juni 1943.



### Route inkorten

Sla hier af in oostelijke richting om de route in te korten. De inkorting is gemarkeerd met geelwitte ATB-bordjes.



### Doorsteek naar Hoeve Delle/ route Zandenwoud

Vanaf dit punt kun je - via natuurgebied Hoeve Delle - doorsteken naar de ATB-route Zandenwoud (51 km).

## 5) De Priesnitzhoeve

Sinds juli 2015 kun je bij [de Priesnitzhoeve](#) terecht voor koffie of thee met iets lekkers of een eenvoudige lunch, en in de zomer voor een boerenschepijsje. Hier zijn ook routekaarten en mountainbikevergunningen verkrijgbaar. Je vindt de Priesnitzhoeve op korte afstand van de ATB-route, aan de Priesnitzlaan 23.



## De Carolinhoeve

Met de aankoop van landgoed Hagenau in 1911 kwam de Carolinhoeve in handen van Natuurmonumenten. De pachter beheerde er toen al een uitspanning, die hij later uitbreidde met een pension. Beroemdheden als Simon Carmiggelt en Wim Kan waren er regelmatig te gast. In 1978 is de hoeve heropend als pannenkoekenhuis. Wil je wel eens langer genieten van dit prachtige plekje? Je kunt de naastgelegen woning [huren als vakantiewoning](#).



## Faciliteiten



horeca

[Pannekoekenhuis De Carolinahoeve](#)

Veluwezoom, Pannenkoekenhuis De Carolinahoeve

Carolinahoeve 1

6994 JB De Steeg

[Routebeschrijving](#)



horeca

[Brasserie Veluwezoom](#)

Bezoekerscentrum Veluwezoom, brasserie

Heuvenseweg 5

6991 JE Rheden

[Routebeschrijving](#)



bezoekerscentrum

Bezoekerscentrum Veluwezoom

Bezoekerscentrum Veluwezoom

Heuvenseweg 5a

6991 JE Rheden

[Routebeschrijving](#)



VVV

[VVV Veluwezoom & Fietsverhuur](#)

Veluwezoom, VVV en fietsverhuur Veluwetransferium

Posbank

Heuvenseweg 5a

6991 JE Rheden

[Routebeschrijving](#)



horeca

[De Priesnitzhoeve](#)

Veluwezoom, de Priesnitzhoeve

Priesnitzlaan 23

6957 DD Laag-Soeren

[Routebeschrijving](#)

## Bereikbaarheid en toegankelijkheid



startpunt

Vooraf in het weekend kan de parkeerplaats bij

Bezoekerscentrum Veluwezoom erg druk zijn. Onderstaande

startpunten zijn goede alternatieven:

- [De Priesnitzhoeve](#), Priesnitzlaan 23, 6957 DD Laag-Soeren
- [De Heideroos](#), Harderwijkerweg 28, 6961 GE Eerbeek
- [De Harmonie](#), Harderwijkerweg 35, 6957 AB

## Laag-soeren

- **De Thermiekbel** (zweefvliegveld Terlet),  
Apeldoornseweg 203, 6816 SM Arnhem

Volg de geel-witte MTB-bordjes tot je op de route bent. Van daaraf de gele MTB-bordjes volgen.

### Bezoekerscentrum Veluwezoom

Heuvenseweg 5a  
6991 JE Rheden

#### Routebeschrijving



#### openbaar vervoer

Bezoekerscentrum Veluwezoom is bereikbaar per trein en per bus. Kijk op [9292.nl](https://www.9292.nl) voor de dienstregeling. Vanaf het station en vanaf de bushalte bij pannenkoekenhuis Strijland is het 10 minuten lopen. Volg de borden 'bezoekerscentrum'.



#### met de auto

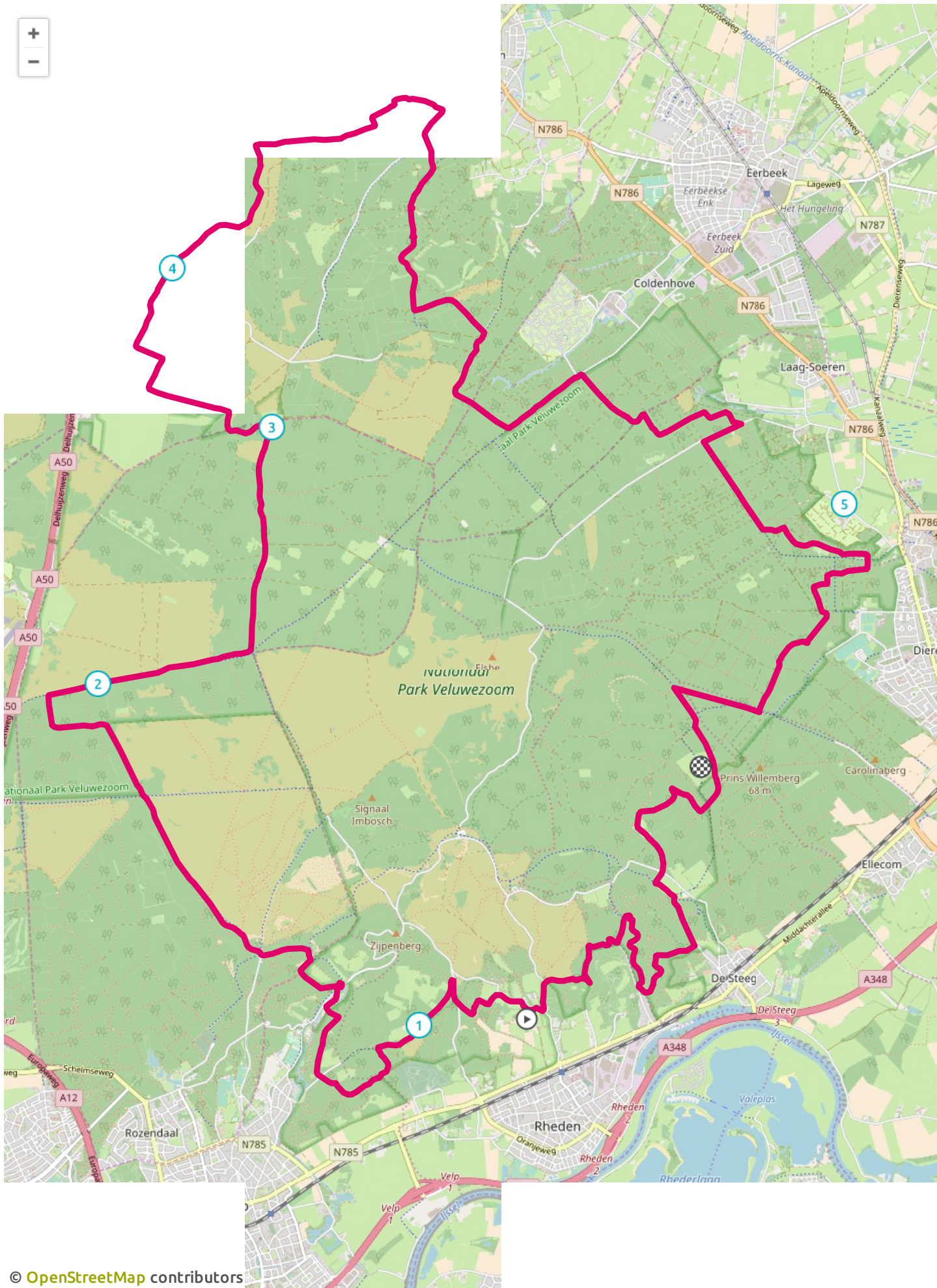
Neem vanaf de A12 (Utrecht - Arnhem) ten oosten van Arnhem op het knooppunt Velperbroek de afslag Zutphen. Daarna afslag Velp. Volg verder de borden Veluwetransferium Posbank. Komende vanaf Doesburg/Dieren volg je de borden vanuit De Steeg.



#### toegang

LET OP: **MTB-vignet verplicht!**

Toegang tussen zonsopgang en zonsondergang op de gemarkeerde MTB-paden.



© OpenStreetMap contributors



Ook zo genoten van deze route? Help de natuur. Ga naar [nm.nl/nieuwlied](http://nm.nl/nieuwlied).